

Manual Servis Dell™ Inspiron™ 1440

[Sebelum Anda Mulai](#)

[Baterai](#)

[Hard Drive](#)

[Drive Optis](#)

[Penutup Modul](#)

[Modul Memori](#)

[Mini-Card Nirkabel](#)

[Penutup Kontrol Tengah](#)

[Keyboard](#)

[Papan Tombol Daya](#)

[Palm Rest](#)

[Display](#)

[Kamera \(Opsional\)](#)

[Kartu Internal dengan Teknologi Nirkabel Bluetooth®](#)

[Speaker](#)

[Papan USB](#)

[Board Sistem](#)

[Pendingin Prosesor](#)

[Modul Prosesor](#)


[Baterai Sel Berbentuk Koin](#)


[Papan Anak](#)


[Unit Pengait Baterai](#)

[Menjalankan Flashing BIOS](#)

Catatan, Perhatian, dan Peringatan

 **CATATAN:** CATATAN menunjukkan informasi penting yang membantu Anda mengoptimalkan penggunaan komputer Anda.

 **PERHATIAN:** PERHATIAN menunjukkan kerusakan potensial pada perangkat keras atau kehilangan data yang mungkin terjadi dan memberitahukan Anda cara menghindari masalah tersebut.

 **PERINGATAN:** PERINGATAN menunjukkan potensi terjadinya kerusakan properti, cedera pada seseorang, atau kematian.

Informasi dalam dokumen ini dapat diubah tanpa pemberitahuan sebelumnya.
© 2009 Dell Inc. Hak cipta dilindungi undang-undang.

Dilarang keras memperbanyak material ini dalam cara apa pun tanpa izin tertulis Dell Inc.

Merek dagang yang digunakan dalam teks ini: *Dell*, logo *DELL*, dan *Inspiron* merupakan merek dagang dari Dell Inc.; *Bluetooth* merupakan merek dagang terdaftar yang dimiliki oleh Bluetooth SIG, Inc. dan digunakan oleh Dell dengan lisensi; *Microsoft*, *Windows*, *Windows Vista*, dan logo tombol start *Windows Vista* merupakan merek dagang atau merek dagang terdaftar dari Microsoft Corporation di Amerika Serikat dan/atau negara lainnya.

Merek dagang lain dan nama dagang yang mungkin digunakan dalam dokumen ini mengacu ke entitas yang mengaku memiliki merek dan nama produk mereka. Dell Inc. tidak mengklaim kepemilikan dari merek dagang dan nama dagang selain miliknya sendiri.

Model PP42L

Juni 2009 Rev. A00

[Kembali ke Halaman Isi](#)

Penutup Modul

Manual Servis Dell™ Inspiron™ 1440

- [Melepaskan Penutup Modul](#)
- [Memasang Kembali Penutup Modul](#)

⚠ PERINGATAN: Sebelum mengerjakan bagian dalam komputer, bacalah informasi keselamatan yang dikirimkan bersama komputer Anda. Untuk informasi praktik keselamatan terbaik tambahan, kunjungi Laman utama Pemenuhan Peraturan pada www.dell.com/regulatory_compliance.

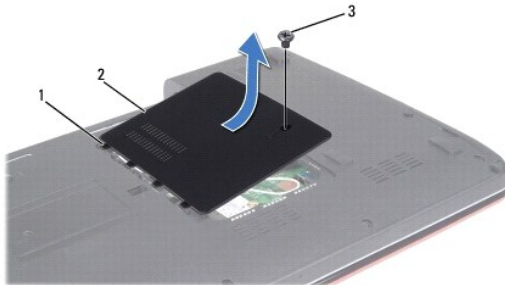
⚠ PERHATIAN: Untuk menghindari terkena sengatan listrik, gunakan gelang antistatis atau pegang permukaan logam yang tidak dicat (seperti panel belakang) secara berkala.

⚠ PERHATIAN: Hanya teknisi servis yang berkualifikasi yang boleh mengerjakan reparasi pada komputer Anda. Kerusakan yang terjadi akibat pekerjaan servis yang tidak diotorisasi oleh Dell™ tidak akan ditanggung oleh garansi Anda.

⚠ PERHATIAN: Untuk mencegah kerusakan pada board sistem, lepaskan baterai utama (lihat [Melepaskan Baterai](#)) sebelum mengerjakan bagian dalam komputer.

Melepaskan Penutup Modul

1. Ikuti prosedur di bagian [Sebelum Anda Mulai](#).
2. Lepaskan baterai (lihat [Melepaskan Baterai](#)).
3. Lepaskan baut yang menahan penutup modul ke dasar komputer.
4. Angkat penutup modul dari komputer secara miring, seperti ditunjukkan pada gambar.



1	tab penutup modul (4)	2	penutup modul
3	baut		

Memasang Kembali Penutup Modul

1. Luruskan tab pada penutup modul dengan slot di bagian dasar komputer dan pasang di tempatnya dengan hati-hati.
2. Pasang kembali baut yang menahan penutup modul ke dasar komputer.
3. Pasang kembali baterai (lihat [Memasang Kembali Baterai](#)).

[Kembali ke Halaman Isi](#)

[Kembali ke Halaman Isi](#)

Sebelum Anda Mulai

Manual Servis Dell™ Inspiron™ 1440

- [Peralatan yang Direkomendasikan](#)
- [Mematikan Komputer Anda](#)
- [Sebelum Mengerjakan Bagian Dalam Komputer](#)

Dokumen ini menyediakan prosedur untuk melepaskan dan memasang komponen dalam komputer Anda. Kecuali jika disebutkan lain, setiap prosedur mengasumsikan bahwa kondisi berikut dilakukan:


1. Anda telah menjalankan tahapan di bagian [Mematikan Komputer Anda](#) dan [Sebelum Mengerjakan Bagian Dalam Komputer](#).
1. Anda telah membaca informasi keselamatan yang dikirimkan bersama komputer Anda.
1. Sebuah komponen dapat diganti atau—jika dibeli secara terpisah—dipasang dengan menjalankan prosedur pelepasan dengan urutan terbalik.



Peralatan yang Direkomendasikan

Prosedur dalam dokumen ini mungkin memerlukan peralatan berikut:

1. Obeng pipih kecil
1. Obeng Philips
1. Pencungkil plastik
1. CD upgrade BIOS atau program update yang dapat dieksekusi untuk BIOS tersedia di situs web Dukungan Dell pada support.dell.com


Mematikan Komputer Anda

 **PERHATIAN:** Untuk mencegah hilangnya data, simpan dan tutup semua file dan tutup semua program yang terbuka sebelum Anda mematikan komputer.

1. Simpan dan tutup semua file yang terbuka, dan tutup semua program yang terbuka.
2. Pada Windows Vista®, klik **Start** , klik tanda panah , dan kemudian klik **Shut Down**. Komputer akan dimatikan setelah proses penonaktifan sistem pengoperasian selesai.
3. Pastikan komputer dan perangkat yang terpasang telah dimatikan. Jika komputer dan perangkat yang terpasang tidak dapat dimatikan secara otomatis saat Anda menonaktifkan sistem pengoperasian Anda, tekan dan tahan tombol daya hingga komputer dinonaktifkan.


Sebelum Mengerjakan Bagian Dalam Komputer

Gunakan panduan keselamatan berikut untuk membantu melindungi komputer Anda dari kerusakan potensial dan untuk memastikan keselamatan diri Anda.

 **PERINGATAN:** Sebelum mengerjakan bagian dalam komputer, bacalah informasi keselamatan yang dikirimkan bersama komputer Anda. Untuk informasi praktik keselamatan terbaik tambahan, kunjungi Laman utama Pemenuhan Peraturan pada www.dell.com/regulatory_compliance.

 **PERHATIAN:** Tangani semua komponen dan kartu dengan hati-hati. Jangan sentuh komponen atau bagian kontak pada kartu. Pegang kartu pada bagian tepinya atau pada bagian braket pemasangan logam. Pegang komponen seperti prosesor pada bagian tepinya, bukan pada pinnya.

 **PERHATIAN:** Hanya teknisi servis yang berkualifikasi yang boleh mengerjakan reparasi pada komputer Anda. Kerusakan yang terjadi akibat pekerjaan servis yang tidak diotorisasi oleh Dell tidak akan ditanggung oleh garansi Anda.

 **PERHATIAN:** Saat Anda melepaskan kabel, tarik pada konektor kabel atau pada tab penariknya, jangan tarik langsung pada kabel. Beberapa kabel memiliki konektor dengan tab pengunci; jika Anda melepaskan kabel seperti ini, tekan bagian tab pengunci sebelum Anda melepaskan kabel. Saat Anda memisahkan konektor, pastikan konektor selalu berada dalam posisi lurus untuk mencegah pin konektor menjadi bengkok. Selain itu, sebelum Anda menyambungkan kabel, pastikan kedua konektor telah diarahkan dan diluruskan dengan benar.

 **PERHATIAN:** Untuk mencegah kerusakan komputer, jalankan langkah berikut sebelum Anda mulai mengerjakan bagian dalam komputer.

1. Pastikan permukaan tempat Anda bekerja datar dan bersih agar penutup komputer tidak tergores.
2. Matikan komputer (lihat [Mematikan Komputer Anda](#)).
3. Jika komputer tersambung ke perangkat dok (tergantung), lepaskan sambungannya. Lihat dokumentasi yang dikirimkan bersama dengan perangkat

dok untuk instruksinya.

 **PERHATIAN:** Untuk melepaskan kabel jaringan, lepaskan kabel dari komputer terlebih dahulu, kemudian lepaskan kabel dari perangkat jaringan.

4. Lepaskan semua kabel telepon atau jaringan dari komputer.
5. Tekan dan keluarkan semua kartu yang terpasang dari slot ExpressCard atau Pembaca Kartu Memori 7-in-1.
6. Putuskan koneksi komputer Anda dan semua perangkat yang terpasang dari outlet listrik.
7. Lepaskan baterai (lihat [Melepaskan Baterai](#)).
8. Balikkan kembali komputer, buka display, dan tekan tombol daya untuk menghubungkan board sistem ke ground.

[Kembali ke Halaman Isi](#)

[Kembali ke Halaman Isi](#)

Menjalankan Flashing BIOS

Manual Servis Dell™ Inspiron™ 1440

- [Menjalankan Flashing BIOS dari CD](#)
- [Menjalankan Flashing BIOS dari Hard Drive](#)

Jika CD program update BIOS disediakan dengan board sistem baru, jalankan flashing BIOS dari CD. Jika Anda tidak memiliki CD program update BIOS, jalankan flashing BIOS dari hard drive.

Menjalankan Flashing BIOS dari CD


1. Pastikan adaptor AC tersambung dengan baik dan baterai utama terpasang dengan benar.

 **CATATAN:** Jika Anda menggunakan CD program update BIOS untuk menjalankan flashing BIOS, atur komputer untuk menjalankan booting dari CD sebelum memasukkan CD.

2. Masukkan CD program update BIOS, dan aktifkan ulang komputer. Ikuti prosedur yang muncul pada layar. Komputer akan melanjutkan booting dan mengupdate BIOS baru. Saat update flash selesai, komputer akan menyala kembali secara otomatis.
 3. Tekan <F2> saat POST untuk masuk ke program pengaturan sistem.
 4. Tekan <F9> untuk mereset default komputer.
 5. Tekan <Esc>, pilih **Save changes and reboot**, dan tekan <Enter> untuk menyimpan perubahan konfigurasi.
 6. Keluarkan CD program update BIOS dari drive dan nyalakan kembali komputer.
-

Menjalankan Flashing BIOS dari Hard Drive

1. Pastikan adaptor AC tersambung dengan baik, baterai utama terpasang dengan benar, dan kabel jaringan telah disambungkan.
2. Nyalakan komputer.
3. Temukan file update BIOS terbaru untuk komputer Anda pada support.dell.com.
4. Klik **Drivers & Downloads**→ **Select Model**.
5. Pilih tipe produk pada daftar **Select Your Product Family**.
6. Pilih merek produk pada daftar **Select Your Product Line**.
7. Pilih nomor model produk pada daftar **Select Your Product Model**.

 **CATATAN:** Jika Anda telah memilih model yang berbeda dan ingin menyalakan kembali, klik Start Over pada sisi kanan atas menu.

8. Klik **Confirm**.
 9. Sebuah daftar hasil akan muncul pada layar. Klik **BIOS**.
 10. Klik **Download Now** untuk mendownload file BIOS terbaru. Jendela **File Download** akan muncul.
 11. Klik **Save** untuk menyimpan file pada desktop. File akan didownload ke desktop Anda.
 12. Klik **Close** jika jendela **Download Complete** muncul. Ikon file muncul pada desktop Anda dan berjudul sama dengan file update BIOS yang didownload.
 13. Klik dua kali ikon file pada desktop dan ikuti prosedur pada layar.
-

[Kembali ke Halaman Isi](#)

[Kembali ke Halaman Isi](#)

Kartu Internal dengan Teknologi Nirkabel Bluetooth®

Manual Servis Dell™ Inspiron™ 1440

- [Melepaskan Kartu Bluetooth](#)
- [Memasang Kembali Kartu Bluetooth](#)

⚠ PERINGATAN: Sebelum mengerjakan bagian dalam komputer, bacalah informasi keselamatan yang dikirimkan bersama komputer Anda. Untuk informasi praktik keselamatan terbaik tambahan, kunjungi Laman utama Pemenuhan Peraturan pada www.dell.com/regulatory_compliance.

⚠ PERHATIAN: Untuk menghindari terkena sengatan listrik, gunakan gelang antistatis atau pegang permukaan logam yang tidak dicat secara berkala.

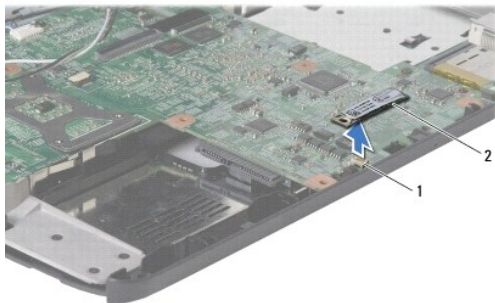
⚠ PERHATIAN: Hanya teknisi servis yang berkualifikasi yang boleh mengerjakan reparasi pada komputer Anda. Kerusakan yang terjadi akibat pekerjaan servis yang tidak diotorisasi oleh Dell™ tidak akan ditanggung oleh garansi Anda.

⚠ PERHATIAN: Untuk mencegah kerusakan pada board sistem, lepaskan baterai utama (lihat [Melepaskan Baterai](#)) sebelum mengerjakan bagian dalam komputer.

Jika Anda memesan kartu berteknologi nirkabel Bluetooth dengan komputer Anda, kartu telah dipasang di dalam komputer.

Melepaskan Kartu Bluetooth

1. Ikuti prosedur di bagian [Sebelum Anda Mulai](#).
2. Lepaskan baterai (lihat [Melepaskan Baterai](#)).
3. Lepaskan penutup modul (lihat [Melepaskan Penutup Modul](#)).
4. Lepaskan modul memori (lihat [Melepaskan Modul Memori](#)).
5. Lepaskan hard drive (lihat [Melepaskan Hard Drive](#)).
6. Lepaskan drive optis (lihat [Melepaskan Drive Optis](#)).
7. Lepaskan penutup kontrol tengah (lihat [Melepaskan Penutup Kontrol Tengah](#)).
8. Lepaskan keyboard (lihat [Melepaskan Keyboard](#)).
9. Lepaskan papan tombol daya (lihat [Melepaskan Papan Tombol Daya](#)).
10. Lepaskan palm rest (lihat [Melepaskan Palm Rest](#)).
11. Angkat kartu Bluetooth untuk melepaskannya dari konektor board sistem.



1	konektor board sistem	2	kartu Bluetooth
---	-----------------------	---	-----------------

Memasang Kembali Kartu Bluetooth

1. Luruskan konektor kartu Bluetooth dengan konektor pada board sistem dan tekan kartu Bluetooth.
2. Pasang kembali palm rest (lihat [Memasang Kembali Palm Rest](#)).
3. Pasang kembali papan tombol daya (lihat [Memasang Kembali Papan Tombol Daya](#)).
4. Pasang kembali keyboard (lihat [Memasang Kembali Keyboard](#)).
5. Pasang kembali penutup kontrol tengah (lihat [Memasang Kembali Penutup Kontrol Tengah](#)).
6. Pasang kembali drive optis (lihat [Memasang Kembali Drive Optis](#)).
7. Pasang kembali hard drive (lihat [Memasang Kembali Hard Drive](#)).
8. Pasang kembali modul memori (lihat [Memasang Kembali Modul Memori](#)).
9. Pasang kembali penutup modul (lihat [Memasang Kembali Penutup Modul](#)).
10. Pasang kembali baterai (lihat [Memasang Kembali Baterai](#)).

[Kembali ke Halaman Isi](#)

[Kembali ke Halaman Isi](#)

Kamera (Opsional)

Manual Servis Dell™ Inspiron™ 1440

- [Melepaskan Kamera](#)
- [Memasang Kembali Kamera](#)

⚠ PERINGATAN: Sebelum mengerjakan bagian dalam komputer, bacalah informasi keselamatan yang dikirimkan bersama komputer Anda. Untuk informasi praktik keselamatan terbaik tambahan, kunjungi Laman utama Pemenuhan Peraturan pada www.dell.com/regulatory_compliance.

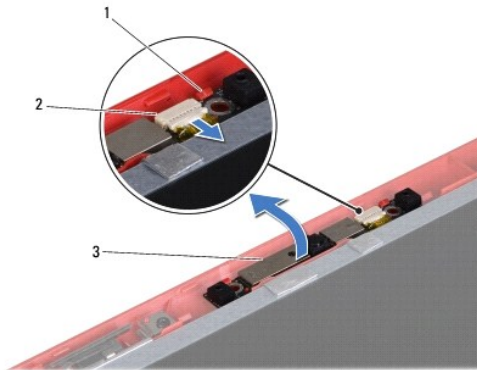
⚠ PERHATIAN: Untuk menghindari terkena sengatan listrik, gunakan gelang antistatis atau pegang permukaan logam yang tidak dicat (seperti konektor pada bagian belakang komputer) secara berkala.

⚠ PERHATIAN: Hanya teknisi servis yang berkualifikasi yang boleh mengerjakan reparasi pada komputer Anda. Kerusakan yang terjadi akibat pekerjaan servis yang tidak diotorisasi oleh Dell™ tidak akan ditanggung oleh garansi Anda.

⚠ PERHATIAN: Untuk mencegah kerusakan pada board sistem, lepaskan baterai utama (lihat [Melepaskan Baterai](#)) sebelum mengerjakan bagian dalam komputer.

Melepaskan Kamera

1. Ikuti prosedur di bagian [Sebelum Anda Mulai](#).
2. Lepaskan unit display (lihat [Melepaskan Unit Display](#)).
3. Lepaskan bezel display (lihat [Melepaskan Bezel Display](#)).
4. Lepaskan kabel kamera dari konektornya pada modul kamera.
5. Lepaskan modul kamera dari pengaitnya pada penutup display.
6. Lepaskan modul kamera.



1	kait (2)	2	konektor kabel kamera
3	modul kamera		

Memasang Kembali Kamera

1. Kencangkan pemasangan modul kamera menggunakan pengait pada penutup display.

2. Sambungkan kabel kamera ke konektor pada modul kamera.
 3. Pasang kembali bezel display (lihat [Memasang Kembali Bezel Display](#)).
 4. Pasang kembali unit display (lihat [Memasang Kembali Unit Display](#)).
-

[Kembali ke Halaman Isi](#)

[Kembali ke Halaman Isi](#)

Penutup Kontrol Tengah

Manual Servis Dell™ Inspiron™ 1440

- [Melepaskan Penutup Kontrol Tengah](#)
- [Memasang Kembali Penutup Kontrol Tengah](#)

⚠ PERINGATAN: Sebelum mengerjakan bagian dalam komputer, bacalah informasi keselamatan yang dikirimkan bersama komputer Anda. Untuk informasi praktik keselamatan terbaik tambahan, kunjungi Laman utama Pemenuhan Peraturan pada www.dell.com/regulatory_compliance.

⚠ PERHATIAN: Untuk menghindari terkena sengatan listrik, gunakan gelang antistatis atau pegang permukaan logam yang tidak dicat secara berkala.

⚠ PERHATIAN: Hanya teknisi servis yang berkualifikasi yang boleh mengerjakan reparasi pada komputer Anda. Kerusakan yang terjadi akibat pekerjaan servis yang tidak diotorisasi oleh Dell™ tidak akan ditanggung oleh garansi Anda.

⚠ PERHATIAN: Untuk mencegah kerusakan pada board sistem, lepaskan baterai utama (lihat [Melepaskan Baterai](#)) sebelum mengerjakan bagian dalam komputer.

Melepaskan Penutup Kontrol Tengah

1. Ikuti prosedur di bagian [Sebelum Anda Mulai](#).
2. Lepaskan baterai (lihat [Melepaskan Baterai](#)).
3. Miringkan komputer hingga bagian atasnya menghadap ke samping dan buka display selebar mungkin.

⚠ PERHATIAN: Berhati-hatilah saat melepaskan penutup kontrol tengah. Penutup adalah komponen yang sangat sensitif.

4. Cungkil penutup kontrol tengah dengan pencungkil plastik dari bagian belakang komputer.
5. Lepaskan penutup kontrol tengah ke atas.



1	penutup kontrol tengah
---	------------------------

Memasang Kembali Penutup Kontrol Tengah

1. Luruskan tab di bagian bawah penutup kontrol tengah ke slot pada palm rest dan pasang penutup hingga terkunci ke posisinya.
2. Pasang kembali baterai (lihat [Memasang Kembali Baterai](#)).

[Kembali ke Halaman Isi](#)

[Kembali ke Halaman Isi](#)

Baterai Sel Berbentuk Koin

Manual Servis Dell™ Inspiron™ 1440

- [Melepaskan Baterai Sel Berbentuk Koin](#)
- [Memasang Kembali Baterai Sel Berbentuk Koin](#)

⚠ PERINGATAN: Sebelum mengerjakan bagian dalam komputer, bacalah informasi keselamatan yang dikirimkan bersama komputer Anda. Untuk informasi praktik keselamatan terbaik tambahan, kunjungi Laman utama Pemenuhan Peraturan pada www.dell.com/regulatory_compliance.

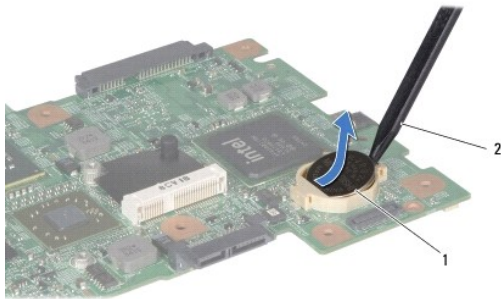
⚠ PERHATIAN: Untuk menghindari terkena sengatan listrik, gunakan gelang antistatis atau pegang permukaan logam yang tidak dicat secara berkala.

⚠ PERHATIAN: Hanya teknisi servis yang berkualifikasi yang boleh mengerjakan reparasi pada komputer Anda. Kerusakan yang terjadi akibat pekerjaan servis yang tidak diotorisasi oleh Dell™ tidak akan ditanggung oleh garansi Anda.

⚠ PERHATIAN: Untuk mencegah kerusakan pada board sistem, lepaskan baterai utama (lihat [Melepaskan Baterai](#)) sebelum mengerjakan bagian dalam komputer.

Melepaskan Baterai Sel Berbentuk Koin

1. Ikuti prosedur di bagian [Sebelum Anda Mulai](#).
2. Ikuti prosedur dari [Langkah 2](#) hingga [Langkah 16](#) pada [Melepaskan Board Sistem](#).
3. Gunakan pencungkil plastik untuk mencungkil baterai sel berbentuk koin dari slotnya.



1	baterai sel berbentuk koin	2	pencungkil plastik
---	----------------------------	---	--------------------

Memasang Kembali Baterai Sel Berbentuk Koin

1. Pegang baterai sel berbentuk koin dengan sisi positif menghadap ke atas.
2. Dorong baterai sel berbentuk koin ke dalam slot dan tekan baterai dengan hati-hati hingga terkunci pada slotnya.
3. Ikuti prosedur dari [Langkah 4](#) hingga [Langkah 19](#) pada [Memasang Kembali Board Sistem](#).

[Kembali ke Halaman Isi](#)

[Kembali ke Halaman Isi](#)

Modul Prosesor

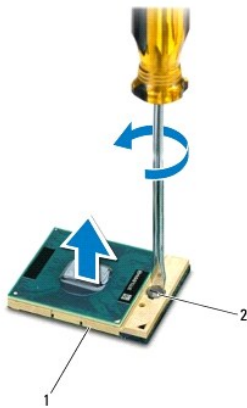
Manual Servis Dell™ Inspiron™ 1440

- [Melepaskan Modul Prosesor](#)
- [Memasang Kembali Modul Prosesor](#)

- ⚠ PERINGATAN:** Sebelum mengerjakan bagian dalam komputer, bacalah informasi keselamatan yang dikirimkan bersama komputer Anda. Untuk informasi praktik keselamatan terbaik tambahan, kunjungi Laman utama Pemenuhan Peraturan pada www.dell.com/regulatory_compliance.
- ⚠ PERHATIAN:** Untuk menghindari terkena sengatan listrik, gunakan gelang antistatis atau pegang permukaan logam yang tidak dicat (seperti panel belakang) secara berkala.
- ⚠ PERHATIAN:** Untuk mencegah kontak intermiten antara baut cam soket ZIF dan prosesor saat melepaskan atau memasang kembali prosesor, berikan sedikit tekanan ke bagian tengah prosesor saat memutar baut cam.
- ⚠ PERHATIAN:** Untuk mencegah kerusakan pada prosesor, pegang obeng pada posisi tegak lurus terhadap prosesor saat memutar baut cam.
- ⚠ PERHATIAN:** Hanya teknisi servis yang berkualifikasi yang boleh mengerjakan reparasi pada komputer Anda. Kerusakan yang terjadi akibat pekerjaan servis yang tidak diotorisasi oleh Dell™ tidak akan ditanggung oleh garansi Anda.
- ⚠ PERHATIAN:** Untuk mencegah kerusakan pada board sistem, lepaskan baterai utama (lihat [Melepaskan Baterai](#)) sebelum mengerjakan bagian dalam komputer.

Melepaskan Modul Prosesor


1. Ikuti prosedur di bagian [Sebelum Anda Mulai](#).
2. Lepaskan pendingin prosesor (lihat [Melepaskan Pendingin Prosesor](#)).
3. Untuk mengendurkan soket ZIF, gunakan obeng pipih kecil dan putar baut cam soket ZIF berlawanan dengan arah jarum jam hingga mencapai batas cam.




1	soket ZIF	2	baut cam soket ZIF
---	-----------	---	--------------------

- ⚠ PERHATIAN:** Untuk memastikan pendinginan maksimum bagi prosesor, jangan sentuh area transfer panas pada unit pendingin termal prosesor. Minyak pada kulit Anda dapat mengurangi kemampuan transfer panas pada panel termal.
- ⚠ PERHATIAN:** Saat melepaskan modul prosesor, tarik modul lurus ke atas. Hati-hati, jangan sampai menekuk pin pada modul prosesor.
4. Angkat modul prosesor dari soket ZIF.


Memasang Kembali Modul Prosesor

 **CATATAN:** Jika prosesor baru dipasang, Anda akan menerima unit pendingin termal baru termasuk panel termal yang terintegrasi, atau Anda akan menerima panel termal baru bersama dokumentasi untuk menjelaskan cara pemasangan yang benar.

1. Ikuti prosedur di bagian [Sebelum Anda Mulai](#).
2. Luruskan sudut pin-1 modul prosesor dengan sudut pin-1 soket ZIF, kemudian masukkan modul prosesor.

 **CATATAN:** Sudut pin-1 modul prosesor memiliki segitiga yang selaras dengan segitiga pada sudut pin-1 soket ZIF.

Saat modul prosesor telah berada di posisi yang benar, keempat sudut akan selaras pada ketinggian yang sama. Jika satu atau beberapa sudut modul lebih tinggi dari sudut lainnya, berarti modul belum berada di posisi yang benar.

 **PERHATIAN:** Untuk mencegah kerusakan pada prosesor, pegang obeng pada posisi tegak lurus terhadap prosesor saat memutar baut cam.

3. Kencangkan soket ZIF dengan memutar baut cam searah jarum jam untuk menahan modul prosesor ke board sistem.
4. Pasang kembali pendingin prosesor (lihat [Memasang Kembali Pendingin Prosesor](#)).

[Kembali ke Halaman Isi](#)

[Kembali ke Halaman Isi](#)

Pendingin Prosesor

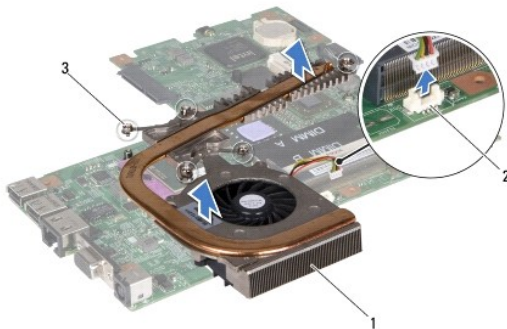
Manual Servis Dell™ Inspiron™ 1440

- [Melepaskan Pendingin Prosesor](#)
- [Memasang Kembali Pendingin Prosesor](#)

- ⚠ PERINGATAN:** Sebelum mengerjakan bagian dalam komputer, bacalah informasi keselamatan yang dikirimkan bersama komputer Anda. Untuk informasi praktik keselamatan terbaik tambahan, kunjungi Laman utama Pemenuhan Peraturan pada www.dell.com/regulatory_compliance.
- ⚠ PERINGATAN:** Jika Anda melepaskan pendingin prosesor dari komputer saat unit pendingin ini masih panas, jangan sentuh rumah logam dari unit pendingin prosesor.
- ⚠ PERHATIAN:** Untuk menghindari terkena sengatan listrik, gunakan gelang antistatis atau pegang permukaan logam yang tidak dicat (seperti panel belakang) secara berkala.
- ⚠ PERHATIAN:** Hanya teknisi servis yang berkualifikasi yang boleh mengerjakan reparasi pada komputer Anda. Kerusakan yang terjadi akibat pekerjaan servis yang tidak diotorisasi oleh Dell™ tidak akan ditanggung oleh garansi Anda.
- ⚠ PERHATIAN:** Untuk mencegah kerusakan pada board sistem, lepaskan baterai utama (lihat [Melepaskan Baterai](#)) sebelum mengerjakan bagian dalam komputer.

Melepaskan Pendingin Prosesor

1. Ikuti prosedur di bagian [Sebelum Anda Mulai](#).
2. Ikuti prosedur dari [Langkah 2](#) hingga [Langkah 16](#) pada [Melepaskan Board Sistem](#).
3. Lepaskan kabel kipas dari konektornya pada board sistem.
4. Secara berurutan (ditunjukkan pada pendingin prosesor), kendurkan kelima baut mati yang menahan pendingin prosesor pada board sistem.



1	pendingin prosesor	2	konektor kabel kipas
3	baut mati (5)		

5. Angkat pendingin prosesor dari komputer.

Memasang Kembali Pendingin Prosesor

- 🔍 CATATAN:** Panel termal asli dapat digunakan kembali jika prosesor dan unit pendingin prosesor asli akan dipasang kembali bersama-sama. Jika prosesor atau pendingin diganti, gunakan panel termal yang disediakan dalam kit untuk memastikan konduktivitas termal tercapai.
- 🔍 CATATAN:** Prosedur ini mengasumsikan bahwa Anda telah melepaskan pendingin prosesor dan telah siap untuk memasangnya kembali.

1. Luruskan kelima baut mati pada pendingin prosesor dengan lubang baut pada board sistem dan kencangkan baut dalam urutan menurun.
2. Sambungkan kabel kipas ke konektor pada board sistem.
3. Ikuti prosedur dari [Langkah 4](#) hingga [Langkah 19](#) pada [Memasang Kembali Board Sistem](#).

[Kembali ke Halaman Isi](#)

[Kembali ke Halaman Isi](#)

Papan Anak

Manual Servis Dell™ Inspiron™ 1440

- [Melepaskan Papan Anak](#)
- [Memasang Kembali Papan Anak](#)

⚠ PERINGATAN: Sebelum mengerjakan bagian dalam komputer, bacalah informasi keselamatan yang dikirimkan bersama komputer Anda. Untuk informasi praktik keselamatan terbaik tambahan, kunjungi Laman utama Pemenuhan Peraturan pada www.dell.com/regulatory_compliance.

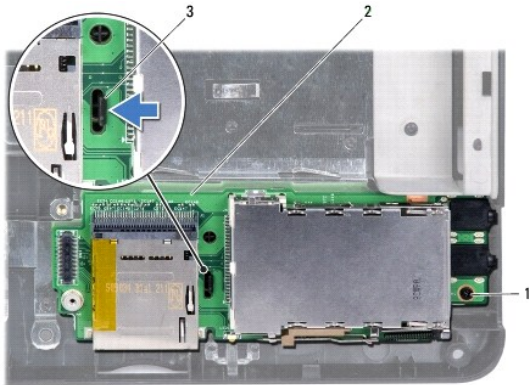
⚠ PERHATIAN: Untuk menghindari terkena sengatan listrik, gunakan gelang antistatis atau pegang permukaan logam yang tidak dicat secara berkala.

⚠ PERHATIAN: Hanya teknisi servis yang berkualifikasi yang boleh mengerjakan reparasi pada komputer Anda. Kerusakan yang terjadi akibat pekerjaan servis yang tidak diotorisasi oleh Dell™ tidak akan ditanggung oleh garansi Anda.

⚠ PERHATIAN: Untuk mencegah kerusakan pada board sistem, lepaskan baterai utama (lihat [Melepaskan Baterai](#)) sebelum mengerjakan bagian dalam komputer.

Melepaskan Papan Anak

1. Ikuti prosedur di bagian [Sebelum Anda Mulai](#).
2. Lepaskan board sistem (lihat [Melepaskan Board Sistem](#)).
3. Lepaskan baut yang menahan papan anak ke dasar komputer.
4. Lepaskan kait yang menahan papan anak pada dasar komputer dan angkat papan anak dari dasar komputer.



1	baut	2	papan anak
3	kait		

Memasang Kembali Papan Anak

1. Kencangkan papan anak dengan kait pada dasar komputer.
2. Pasang kembali baut yang menahan papan anak ke dasar komputer.
3. Pasang kembali board sistem (lihat [Memasang Kembali Board Sistem](#)).

[Kembali ke Halaman Isi](#)

[Kembali ke Halaman Isi](#)

Display

Manual Servis Dell™ Inspiron™ 1440

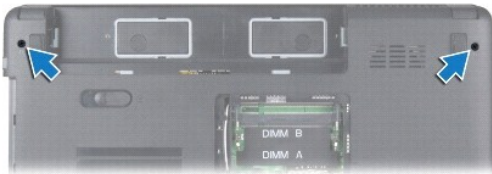
- [Unit Display](#)
- [Bezel Display](#)
- [Panel Display](#)
- [Kabel Panel Display](#)

- ⚠ PERINGATAN:** Sebelum mengerjakan bagian dalam komputer, bacalah informasi keselamatan yang dikirimkan bersama komputer Anda. Untuk informasi praktik keselamatan terbaik tambahan, kunjungi Laman utama Pemenuhan Peraturan pada www.dell.com/regulatory_compliance.
- ⚠ PERHATIAN:** Untuk menghindari terkena sengatan listrik, gunakan gelang antistatis atau pegang permukaan logam yang tidak dicat secara berkala.
- ⚠ PERHATIAN:** Hanya teknisi servis yang berkualifikasi yang boleh mengerjakan reparasi pada komputer Anda. Kerusakan yang terjadi akibat **pekerjaan servis yang tidak diotorisasi oleh Dell™ tidak akan ditanggung oleh garansi Anda.**
- ⚠ PERHATIAN:** Untuk mencegah kerusakan pada board sistem, lepaskan baterai utama (lihat [Melepaskan Baterai](#)) sebelum mengerjakan bagian dalam komputer.
-

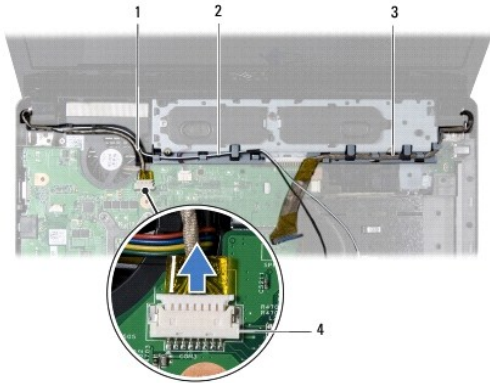
Unit Display

Melepaskan Unit Display

1. Ikuti prosedur di bagian [Sebelum Anda Mulai](#).
2. Lepaskan baterai (lihat [Melepaskan Baterai](#)).
3. Lepaskan penutup modul (lihat [Melepaskan Penutup Modul](#)).
4. Lepaskan modul memori (lihat [Melepaskan Modul Memori](#)).
5. Lepaskan hard drive (lihat [Melepaskan Hard Drive](#)).
6. Lepaskan drive optis (lihat [Melepaskan Drive Optis](#)).
7. Lepaskan kedua baut dari dasar komputer.

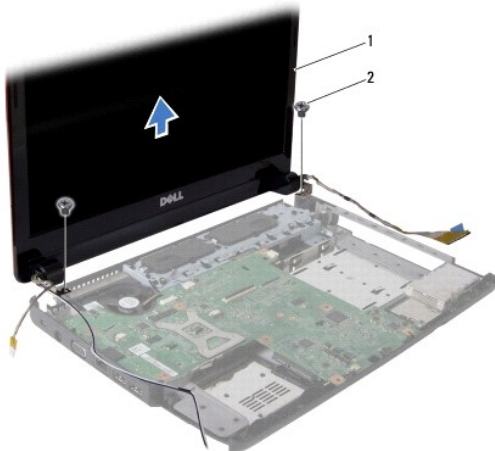


8. Lepaskan penutup kontrol tengah (lihat [Melepaskan Penutup Kontrol Tengah](#)).
9. Lepaskan keyboard (lihat [Melepaskan Keyboard](#)).
10. Lepaskan papan tombol daya (lihat [Melepaskan Papan Tombol Daya](#)).
11. Lepaskan palm rest (lihat [Melepaskan Palm Rest](#)).
12. Lepaskan koneksi kabel kamera dari konektor board sistem.
13. Perhatikan perutean kabel antena Mini-Card, kabel kamera, dan kabel display dan lepaskan kabel dari pengarah perutean.



1	kabel kamera	2	kabel antena Mini-Card
3	kabel display	4	konektor kabel kamera

14. Lepaskan kedua baut yang menahan unit display ke dasar komputer.



1	unit display	2	baut (2)
---	--------------	---	----------

15. Angkat dan lepaskan unit display dari dasar komputer.

Memasang Kembali Unit Display

1. Tempatkan unit display ke posisinya dan pasang kembali kedua baut yang menahan unit display ke dasar komputer.
2. Rutekan kabel antena Mini-Card, kabel kamera, dan kabel display melalui pengarah perutean.
3. Sambungkan kabel kamera ke konektor board sistem.
4. Pasang kembali palm rest (lihat [Memasang Kembali Palm Rest](#)).
5. Pasang kembali papan tombol daya (lihat [Melepaskan Papan Tombol Daya](#)).
6. Pasang kembali keyboard (lihat [Memasang Kembali Keyboard](#)).
7. Pasang kembali penutup kontrol tengah (lihat [Memasang Kembali Penutup Kontrol Tengah](#)).

- Pasang kembali kedua baut pada bagian bawah komputer.
 - Pasang kembali drive optis (lihat [Memasang Kembali Drive Optis](#)).
 - Pasang kembali hard drive (lihat [Memasang Kembali Hard Drive](#)).
 - Pasang kembali modul memori (lihat [Memasang Kembali Modul Memori](#)).
 - Pasang kembali penutup modul (lihat [Memasang Kembali Penutup Modul](#)).
 - Pasang kembali baterai (lihat [Memasang Kembali Baterai](#)).
-

Bezel Display

Melepaskan Bezel Display

PERHATIAN: Bezel display merupakan komponen yang sangat sensitif. Berhati-hatilah saat melepaskannya untuk menghindari kerusakan pada bezel.

- Lepaskan unit display (lihat [Melepaskan Unit Display](#)).
- Menggunakan ujung jari Anda, cungkil tepi bagian dalam bezel display dengan hati-hati.



1	bezel display
---	---------------

- Lepaskan bezel display.

Memasang Kembali Bezel Display

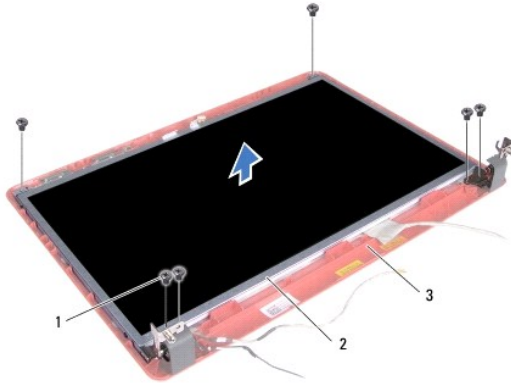
- Luruskan ulang bezel display dengan panel display, dan pasang di tempatnya dengan hati-hati.
 - Pasang kembali unit display (lihat [Memasang Kembali Unit Display](#)).
-

Panel Display

Melepaskan Panel Display

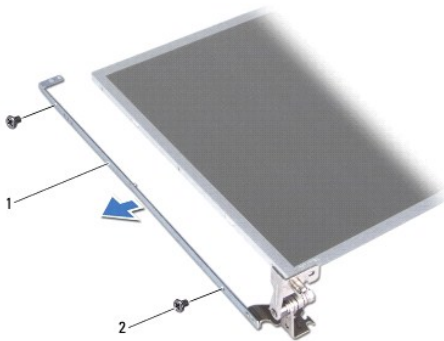
- Lepaskan unit display (lihat [Melepaskan Unit Display](#)).
- Lepaskan bezel display (lihat [Melepaskan Bezel Display](#)).

3. Lepaskan keenam baut yang menahan panel display ke penutup display.
4. Lepaskan kabel Mini-Card, kabel kamera, dan kabel display dari kait engsel.
5. Lepaskan panel display.



1	baut (6)	2	panel display
3	penutup display		

6. Lepaskan keempat baut yang menahan braket panel display ke panel display.



1	braket panel display (2)	2	baut (4)
---	--------------------------	---	----------

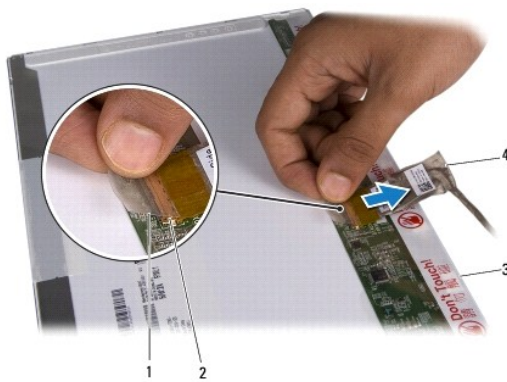
Memasang Kembali Panel Display

1. Pasang kembali keempat baut yang menahan braket panel display ke panel display.
 2. Luruskan lubang baut pada panel display dengan lubang pada penutup display.
 3. Rutekan kabel Mini-Card, kabel kamera, dan kabel display dari kait engsel.
 4. Pasang kembali keenam baut yang menahan panel display ke penutup display.
 5. Pasang kembali bezel display (lihat [Memasang Kembali Bezel Display](#)).
 6. Pasang kembali unit display (lihat [Memasang Kembali Unit Display](#)).
-

Kabel Panel Display

Melepaskan Kabel Panel Display

1. Ikuti prosedur di bagian [Sebelum Anda Mulai](#).
2. Lepaskan unit display (lihat [Melepaskan Unit Display](#)).
3. Lepaskan bezel display (lihat [Melepaskan Bezel Display](#)).
4. Lepaskan panel display (lihat [Melepaskan Panel Display](#)).
5. Balikkan panel display dan tempatkan di permukaan yang bersih.
6. Angkat pita konduktif yang menahan kabel panel display ke konektor papan display dan lepaskan kabel panel display.



1	pita konduktif	2	konektor papan display
3	bagian belakang panel display	4	kabel panel display

Memasang Kembali Kabel Panel Display

1. Sambungkan kabel panel display ke konektor papan display dan kencangkan dengan pita konduktif.
2. Pasang kembali panel display (lihat [Memasang Kembali Panel Display](#)).
3. Pasang kembali bezel display (lihat [Memasang Kembali Bezel Display](#)).
4. Pasang kembali unit display (lihat [Memasang Kembali Unit Display](#)).

[Kembali ke Halaman Isi](#)

[Kembali ke Halaman Isi](#)

Hard Drive

Manual Servis Dell™ Inspiron™ 1440

- [Melepaskan Hard Drive](#)
- [Memasang Kembali Hard Drive](#)

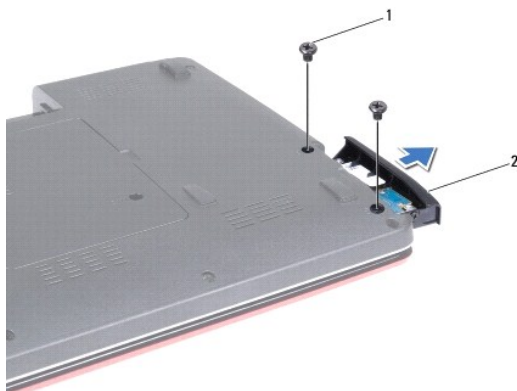
- ⚠ **PERINGATAN:** Sebelum mengerjakan bagian dalam komputer, bacalah informasi keselamatan yang dikirimkan bersama komputer Anda. Untuk informasi praktik keselamatan terbaik tambahan, kunjungi Laman utama Pemenuhan Peraturan pada www.dell.com/regulatory_compliance.
- ⚠ **PERINGATAN:** Jika Anda melepaskan hard drive dari komputer saat drive masih panas, jangan sentuh rumah logam dari hard drive.
- ⚠ **PERHATIAN:** Untuk mencegah kehilangan data, matikan komputer Anda (lihat [Mematikan Komputer Anda](#)) sebelum melepaskan hard drive. Jangan lepaskan hard drive saat komputer masih menyala atau berada pada kondisi "Sleep".
- ⚠ **PERHATIAN:** Hard drive adalah komponen yang sangat sensitif. Tangani hard drive dengan sangat hati-hati.
- ⚠ **PERHATIAN:** Hanya teknisi servis yang berkualifikasi yang boleh mengerjakan reparasi pada komputer Anda. Kerusakan yang terjadi akibat pekerjaan servis yang tidak diotorisasi oleh Dell tidak akan ditanggung oleh garansi Anda.
- ⚠ **PERHATIAN:** Untuk mencegah kerusakan pada board sistem, lepaskan baterai utama (lihat [Melepaskan Baterai](#)) sebelum mengerjakan bagian dalam komputer.
- 📌 **CATATAN:** Dell tidak menjamin kompatibilitas atau tidak menyediakan dukungan untuk hard drive dari produsen selain Dell.
- 📌 **CATATAN:** Jika Anda memasang hard drive dari produsen selain Dell, Anda harus menginstal sistem pengoperasian, driver, dan utilitas pada hard drive baru (lihat [Panduan Teknologi Dell](#)).

Melepaskan Hard Drive

1. Ikuti prosedur di bagian [Sebelum Anda Mulai](#).
2. Lepaskan baterai (lihat [Melepaskan Baterai](#)).

⚠ **PERHATIAN:** Saat hard drive tidak terpasang pada komputer, simpan hard drive dalam kemasan pelindung antistatis (lihat "Perlindungan Terhadap Pelepasan Muatan Elektrostatis" pada Instruksi keselamatan yang dikirimkan bersama dengan komputer Anda).

3. Lepaskan kedua baut yang menahan unit hard drive ke dasar komputer.
4. Geser unit hard drive keluar dari kompartemen hard drive.



1	baut (2)	2	unit hard drive
---	----------	---	-----------------

5. Lepaskan kedua baut yang menahan bezel hard drive ke hard drive.
6. Lepaskan hard drive.



1	bezel hard drive	2	baut (2)
---	------------------	---	----------

Memasang Kembali Hard Drive

1. Lepaskan hard drive baru dari kemasannya.
Simpan kemasan asli untuk menyimpan atau mengirimkan hard drive.
2. Luruskan lubang baut pada bezel hard drive dengan lubang pada hard drive.
3. Pasang kembali kedua baut yang menahan bezel hard drive ke hard drive.
4. Geser unit hard drive ke dalam kompartemen hard drive hingga unit terpasang sepenuhnya.
5. Pasang kembali kedua baut yang menahan unit hard drive ke dasar komputer.
6. Pasang kembali baterai (lihat [Memasang Kembali Baterai](#)).
7. Instal sistem pengoperasian untuk komputer Anda, jika diperlukan. Lihat "Memulihkan Sistem Pengoperasian Anda" pada *Panduan Pemasangan*.
8. Instal driver dan utilitas untuk komputer Anda jika diperlukan. Untuk informasi lebih lanjut, lihat *Panduan Teknologi Dell*.

[Kembali ke Halaman Isi](#)

[Kembali ke Halaman Isi](#)

Keyboard

Manual Servis Dell™ Inspiron™ 1440

- [Melepaskan Keyboard](#)
- [Memasang Kembali Keyboard](#)

⚠ PERINGATAN: Sebelum mengerjakan bagian dalam komputer, bacalah informasi keselamatan yang dikirimkan bersama komputer Anda. Untuk informasi praktik keselamatan terbaik tambahan, kunjungi Laman utama Pemenuhan Peraturan pada www.dell.com/regulatory_compliance.

⚠ PERHATIAN: Untuk menghindari terkena sengatan listrik, gunakan gelang antistatis atau pegang permukaan logam yang tidak dicat secara berkala.

⚠ PERHATIAN: Hanya teknisi servis yang berkualifikasi yang boleh mengerjakan reparasi pada komputer Anda. Kerusakan yang terjadi akibat pekerjaan servis yang tidak diotorisasi oleh Dell™ tidak akan ditanggung oleh garansi Anda.

⚠ PERHATIAN: Untuk mencegah kerusakan pada board sistem, lepaskan baterai utama (lihat [Melepaskan Baterai](#)) sebelum mengerjakan bagian dalam komputer.

Melepaskan Keyboard

1. Ikuti prosedur di bagian [Sebelum Anda Mulai](#).
2. Lepaskan baterai (lihat [Melepaskan Baterai](#)).
3. Lepaskan penutup kontrol tengah (lihat [Melepaskan Penutup Kontrol Tengah](#)).
4. Lepaskan kedua baut yang menahan keyboard pada palm rest.



1	baut (2)	2	keyboard
---	----------	---	----------

⚠ PERHATIAN: Tutup tombol pada keyboard merupakan komponen yang sensitif, mudah terlepas, dan butuh waktu yang cukup lama untuk memasangnya kembali. Berhati-hatilah saat melepaskan dan menangani keyboard.

⚠ PERHATIAN: Berhati-hatilah saat melepaskan dan menangani keyboard. Panel display dapat tergores jika keyboard tidak ditangani dengan hati-hati.

5. Cungkil bagian sisi belakang tengah keyboard dengan jari tangan Anda atau obeng pipih. Lepaskan dengan perlahan sisi kiri keyboard kemudian sisi kanan keyboard hingga terlepas dari bagian dasarnya.
6. Lepaskan keyboard hingga terlepas dari palm rest.
7. Tahan keyboard pada display tanpa menariknya dengan kuat.
8. Angkat kait konektor yang menahan kabel keyboard ke konektor pada board sistem dan lepaskan kabel.



1	tab keyboard (5)	2	konektor kabel keyboard
---	------------------	---	-------------------------

9. Angkat keyboard dari palm rest.

Memasang Kembali Keyboard

1. Geser kabel keyboard ke konektor pada board sistem. Tekan ke bawah kait konektor yang menahan kabel keyboard ke konektor board sistem.
 2. Luruskan kelima tab pada keyboard dengan slot pada palm rest.
 3. Pasang keyboard pada palm rest.
 4. Pasang kembali kedua baut yang menahan keyboard pada palm rest.
 5. Pasang kembali penutup kontrol tengah (lihat [Memasang Kembali Penutup Kontrol Tengah](#)).
 6. Pasang kembali baterai (lihat [Memasang Kembali Baterai](#)).
-

[Kembali ke Halaman Isi](#)

[Kembali ke Halaman Isi](#)

Unit Pengait Baterai

Manual Servis Dell™ Inspiron™ 1440

- [Melepaskan Unit Pengait Baterai](#)
- [Memasang Kembali Unit Pengait Baterai](#)

⚠ PERINGATAN: Sebelum mengerjakan bagian dalam komputer, bacalah informasi keselamatan yang dikirimkan bersama komputer Anda. Untuk informasi praktik keselamatan terbaik tambahan, kunjungi Laman utama Pemenuhan Peraturan pada www.dell.com/regulatory_compliance.

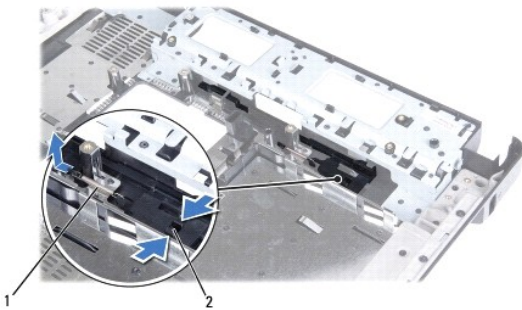
⚠ PERHATIAN: Untuk menghindari terkena sengatan listrik, gunakan gelang antistatis atau pegang permukaan logam yang tidak dicat (seperti konektor pada bagian belakang komputer) secara berkala.

⚠ PERHATIAN: Hanya teknisi servis yang berkualifikasi yang boleh mengerjakan reparasi pada komputer Anda. Kerusakan yang terjadi akibat pekerjaan servis yang tidak diotorisasi oleh Dell™ tidak akan ditanggung oleh garansi Anda.

⚠ PERHATIAN: Untuk mencegah kerusakan pada board sistem, lepaskan baterai utama (lihat [Melepaskan Baterai](#)) sebelum mengerjakan bagian dalam komputer.

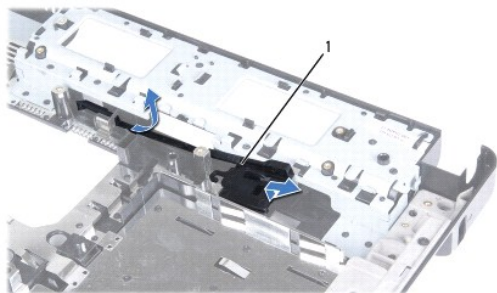
Melepaskan Unit Pengait Baterai

1. Ikuti prosedur di bagian [Sebelum Anda Mulai](#).
2. Lepaskan board sistem (lihat [Melepaskan Board Sistem](#)).
3. Tekan dan dorong klip plastik pada kait pelepas baterai untuk melepaskannya dari unit pengait baterai.
4. Menggunakan obeng kecil, lepaskan pegas kait pada unit pengait baterai.



1	pegas kait	2	klip plastik
---	------------	---	--------------

5. Geser unit kait baterai ke samping dan lepaskan dari dasar komputer.



1	unit pengait baterai
---	----------------------

Memasang Kembali Unit Pengait Baterai

1. Dorong kait pelepas baterai hingga masuk ke tempatnya.
2. Menggunakan obeng kecil, pasang pegas kait di atas pengait pada dasar komputer.
3. Dorong klip plastik pada kait pelepas baterai ke dalam lubang pada unit pengait baterai untuk menahan kait pelepas baterai.
4. Pasang kembali board sistem (lihat [Memasang Kembali Board Sistem](#)).

[Kembali ke Halaman Isi](#)

[Kembali ke Halaman Isi](#)

Modul Memori

Manual Servis Dell™ Inspiron™ 1440

- [Melepaskan Modul Memori](#)
- [Memasang Kembali Modul Memori](#)

⚠ PERINGATAN: Sebelum mengerjakan bagian dalam komputer, bacalah informasi keselamatan yang dikirimkan bersama komputer Anda. Untuk informasi praktik keselamatan terbaik tambahan, kunjungi Laman utama Pemenuhan Peraturan pada www.dell.com/regulatory_compliance.

⚠ PERHATIAN: Untuk menghindari terkena sengatan listrik, gunakan gelang antistatis atau pegang permukaan logam yang tidak dicat (seperti konektor pada bagian belakang komputer) secara berkala.

⚠ PERHATIAN: Hanya teknisi servis yang berkualifikasi yang boleh mengerjakan reparasi pada komputer Anda. Kerusakan yang terjadi akibat pekerjaan servis yang tidak diotorisasi oleh Dell™ tidak akan ditanggung oleh garansi Anda.

⚠ PERHATIAN: Untuk mencegah kerusakan pada board sistem, lepaskan baterai utama (lihat [Melepaskan Baterai](#)) sebelum mengerjakan bagian dalam komputer.

Anda dapat menambah kapasitas memori komputer dengan memasang modul memori pada board sistem. Lihat "Spesifikasi" dalam *Panduan Pemasangan* untuk mendapatkan informasi tentang memori yang didukung oleh komputer Anda.

📌 CATATAN: Modul memori yang dibeli dari Dell™ turut dijamin oleh garansi komputer Anda.

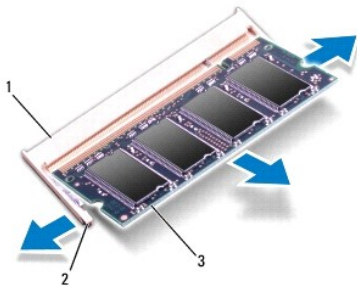
Komputer Anda memiliki dua soket SODIMM yang dapat diakses pengguna, DIMM A dan DIMM B, dapat diakses dari bagian bawah komputer.

Melepaskan Modul Memori

1. Ikuti prosedur di bagian [Sebelum Anda Mulai](#).
2. Lepaskan baterai (lihat [Melepaskan Baterai](#)).
3. Lepaskan penutup modul (lihat [Melepaskan Penutup Modul](#)).

⚠ PERHATIAN: Untuk mencegah kerusakan pada konektor modul memori, jangan gunakan alat untuk meregangkan klip penahan modul memori.

4. Gunakan ujung jari Anda untuk meregangkan klip penahan pada setiap ujung konektor modul memori dengan hati-hati hingga modul keluar.
5. Lepaskan modul memori dari konektor modul memori.




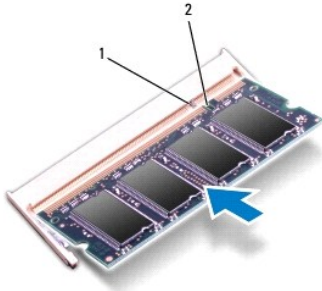
1	konektor modul memori	2	klip penahan (2)
3	modul memori		

Memasang Kembali Modul Memori

⚠ PERHATIAN: Jika Anda harus memasang modul memori di kedua konektor, pasang modul memori di konektor berlabel "DIMM A" terlebih dahulu sebelum Anda memasang modul memori di konektor berlabel "DIMM B."

1. Luruskan takik di modul memori dengan tab pada konektor modul memori.
2. Dorong modul memori pada sudut 45 derajat hingga modul masuk ke dalam slot, dan tekan modul memori hingga terdengar terkunci di posisinya. Jika Anda tidak mendengar bunyi kuncian, lepaskan modul memori dan ulangi pemasangan modul.


 **CATATAN:** Jika modul memori tidak dipasang dengan benar, komputer mungkin tidak dapat melakukan booting.



1	tab	2	takik
---	-----	---	-------

3. Pasang kembali penutup modul (lihat [Memasang Kembali Penutup Modul](#)).
4. Pasang kembali baterai (lihat [Memasang Kembali Baterai](#)), atau sambungkan adaptor AC ke komputer Anda dan ke outlet listrik.
5. Nyalakan komputer.

Saat komputer booting, komputer akan mendeteksi modul memori dan mengupdate informasi konfigurasi sistem secara otomatis.

Untuk mengonfirmasikan total memori yang dipasang dalam komputer, klik **Start**  **→ Help and Support → Dell System Information**.

[Kembali ke Halaman Isi](#)

[Kembali ke Halaman Isi](#)

Mini-Card Nirkabel

Manual Servis Dell™ Inspiron™ 1440

- [Melepaskan Mini-Card](#)
- [Memasang Kembali Mini-Card](#)

- ⚠ PERINGATAN:** Sebelum mengerjakan bagian dalam komputer, bacalah informasi keselamatan yang dikirimkan bersama komputer Anda. Untuk informasi praktik keselamatan terbaik tambahan, kunjungi Laman utama Pemenuhan Peraturan pada www.dell.com/regulatory_compliance.
- ⚠ PERHATIAN:** Untuk menghindari terkena sengatan listrik, gunakan gelang antistatis atau pegang permukaan logam yang tidak dicat secara berkala.
- ⚠ PERHATIAN:** Hanya teknisi servis yang berkualifikasi yang boleh mengerjakan reparasi pada komputer Anda. Kerusakan yang terjadi akibat pekerjaan servis yang tidak diotorisasi oleh Dell™ tidak akan ditanggung oleh garansi Anda.
- ⚠ PERHATIAN:** Untuk mencegah kerusakan pada board sistem, lepaskan baterai utama (lihat [Melepaskan Baterai](#)) sebelum mengerjakan bagian dalam komputer.
- ⚠ PERHATIAN:** Saat Mini-Card tidak terpasang pada komputer, simpan Mini-Card dalam kemasan pelindung antistatis (lihat "Perlindungan Terhadap Pelepasan Muatan Elektrostatis" pada Instruksi keselamatan yang dikirimkan bersama dengan komputer Anda).
- 📌 CATATAN:** Dell tidak menjamin kompatibilitas atau tidak menyediakan dukungan untuk Mini-Card yang diperoleh dari produsen selain Dell.

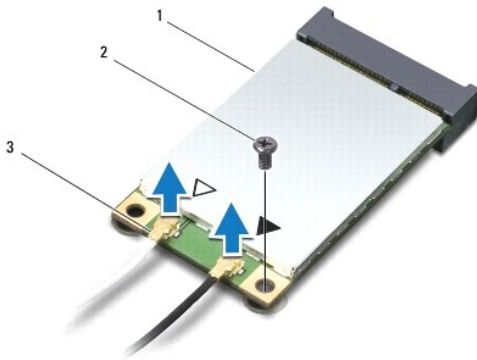
Jika Anda memesan Mini-Card nirkabel dengan komputer Anda, kartu telah dipasang di dalam komputer.

Komputer Anda mendukung satu slot Mini-Card berukuran setengah untuk Wireless Local Area Network (WLAN).

- 📌 CATATAN:** Tergantung pada konfigurasi komputer saat dijual, slot Mini-Card mungkin atau mungkin tidak diinstal Mini-Card di dalamnya.

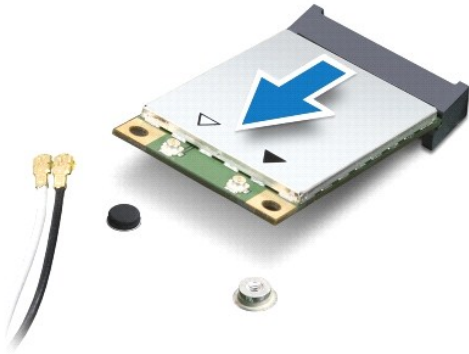
Melepaskan Mini-Card

1. Ikuti prosedur di bagian [Sebelum Anda Mulai](#).
2. Lepaskan baterai (lihat [Melepaskan Baterai](#)).
3. Lepaskan penutup modul (lihat [Melepaskan Penutup Modul](#)).
4. Lepaskan kabel antena dari Mini-Card.



1	Mini-Card	2	baut
3	konektor kabel antena (2)		

5. Lepaskan baut yang menahan Mini-Card ke konektor board sistem.
6. Angkat dan lepaskan Mini-Card dari konektor board sistem.



Memasang Kembali Mini-Card

1. Lepaskan Mini-Card baru dari kemasannya.

⚠ **PERHATIAN:** Gunakan tekanan yang kuat dan merata untuk memasukkan kartu ke tempatnya. Jangan gunakan tenaga secara berlebihan karena dapat merusak konektor.

⚠ **PERHATIAN:** Konektor dikunci untuk memastikan pemasangan yang benar. Jika Anda merasakan adanya resistansi, periksa konektor pada kartu dan board sistem, dan luruskan ulang kartu.

⚠ **PERHATIAN:** Untuk mencegah kerusakan pada Mini-Card, jangan pernah meletakkan kabel di bawah kartu.

2. Masukkan Mini-Card pada sudut 45 derajat ke dalam konektor board sistem yang sesuai.
3. Tekan ujung lainnya dari Mini-Card ke dalam slot pada board sistem dan pasang kembali baut yang menahan Mini-Card ke konektor board sistem.
4. Sambungkan kabel antena yang sesuai ke Mini-Card. Tabel berikut menginformasikan skema warna kabel antena untuk Mini-Card yang didukung oleh komputer Anda.

Konektor pada Mini-Card	Skema Warna Kabel Antena
WLAN (2 kabel antena)	
WLAN Utama (segitiga putih)	putih
WLAN Tambahan (segitiga hitam)	hitam

5. Simpan kabel antena yang tidak digunakan di lapisan pelindung mylar.
6. Pasang kembali penutup modul (lihat [Memasang Kembali Penutup Modul](#)).
7. Pasang kembali baterai (lihat [Memasang Kembali Baterai](#)).
8. Instal driver dan utilitas untuk komputer Anda jika diperlukan. Untuk informasi lebih lanjut, lihat *Panduan Teknologi Dell*.

📌 **CATATAN:** Jika Anda memasang kartu komunikasi dari produsen selain Dell, Anda harus menginstal driver dan utilitas yang sesuai. Untuk informasi lebih lanjut tentang driver umum, lihat *Panduan Teknologi Dell*.

[Kembali ke Halaman Isi](#)

[Kembali ke Halaman Isi](#)

Drive Optis

Manual Servis Dell™ Inspiron™ 1440

- [Melepaskan Drive Optis](#)
- [Memasang Kembali Drive Optis](#)

⚠ PERINGATAN: Sebelum mengerjakan bagian dalam komputer, bacalah informasi keselamatan yang dikirimkan bersama komputer Anda. Untuk informasi praktik keselamatan terbaik tambahan, kunjungi Laman utama Pemenuhan Peraturan pada www.dell.com/regulatory_compliance.

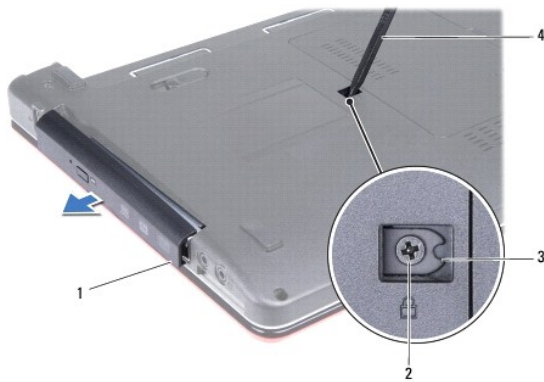
⚠ PERHATIAN: Untuk menghindari terkena sengatan listrik, gunakan gelang antistatis atau pegang permukaan logam yang tidak dicat (seperti panel belakang) secara berkala.

⚠ PERHATIAN: Hanya teknisi servis yang berkualifikasi yang boleh mengerjakan reparasi pada komputer Anda. Kerusakan yang terjadi akibat pekerjaan servis yang tidak diotorisasi oleh Dell™ tidak akan ditanggung oleh garansi Anda.

⚠ PERHATIAN: Untuk mencegah kerusakan pada board sistem, lepaskan baterai utama (lihat [Melepaskan Baterai](#)) sebelum mengerjakan bagian dalam komputer.

Melepaskan Drive Optis

1. Ikuti prosedur di bagian [Sebelum Anda Mulai](#).
2. Lepaskan baterai (lihat [Melepaskan Baterai](#)).
3. Lepaskan baut yang menahan drive optis ke dasar komputer.
4. Dengan menggunakan pencukil plastik, dorong takik untuk melepaskan drive optis dari tempatnya.
5. Dorong drive optis keluar dari tempatnya.



1	drive optis	2	baut
3	takik	4	pencungkil plastik

Memasang Kembali Drive Optis

1. Geser drive optis ke dalam tempatnya hingga terpasang sepenuhnya dengan benar.
2. Pasang kembali baut yang menahan drive optis ke dasar komputer.
3. Pasang kembali baterai (lihat [Memasang Kembali Baterai](#)).

[Kembali ke Halaman Isi](#)

[Kembali ke Halaman Isi](#)

Palm Rest

Manual Servis Dell™ Inspiron™ 1440

- [Melepaskan Palm Rest](#)
- [Memasang Kembali Palm Rest](#)

⚠ PERINGATAN: Sebelum mengerjakan bagian dalam komputer, bacalah informasi keselamatan yang dikirimkan bersama komputer Anda. Untuk informasi praktik keselamatan terbaik tambahan, kunjungi Laman utama Pemenuhan Peraturan pada www.dell.com/regulatory_compliance.

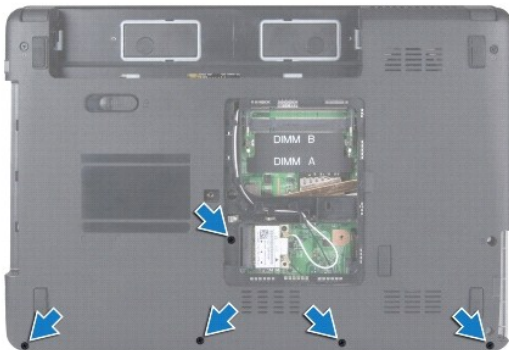
⚠ PERHATIAN: Untuk menghindari terkena sengatan listrik, gunakan gelang antistatis atau pegang permukaan logam yang tidak dicat secara berkala.

⚠ PERHATIAN: Hanya teknisi servis yang berkualifikasi yang boleh mengerjakan reparasi pada komputer Anda. Kerusakan yang terjadi akibat pekerjaan servis yang tidak diotorisasi oleh Dell™ tidak akan ditanggung oleh garansi Anda.

⚠ PERHATIAN: Untuk mencegah kerusakan pada board sistem, lepaskan baterai utama (lihat [Melepaskan Baterai](#)) sebelum mengerjakan bagian dalam komputer.

Melepaskan Palm Rest

1. Ikuti prosedur di bagian [Sebelum Anda Mulai](#).
2. Lepaskan baterai (lihat [Melepaskan Baterai](#)).
3. Lepaskan penutup modul (lihat [Melepaskan Penutup Modul](#)).
4. Lepaskan modul memori (lihat [Melepaskan Modul Memori](#)).
5. Lepaskan hard drive (lihat [Melepaskan Hard Drive](#)).
6. Lepaskan drive optis (lihat [Melepaskan Drive Optis](#)).
7. Lepaskan kabel antena dari Mini-Card (lihat [Melepaskan Mini-Card](#)).
8. Lepaskan kelima baut dari dasar komputer.

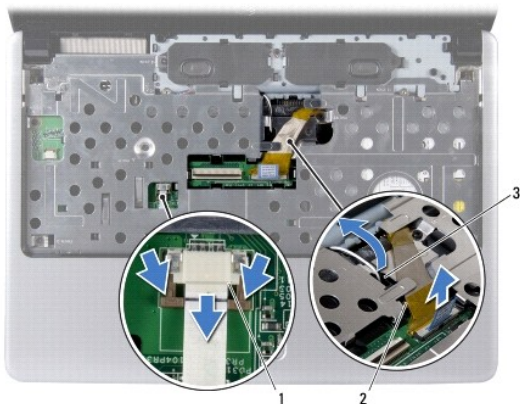


9. Perhatikan perutean kabel Mini-Card dan lepaskan kabel dari pengarah peruteannya.



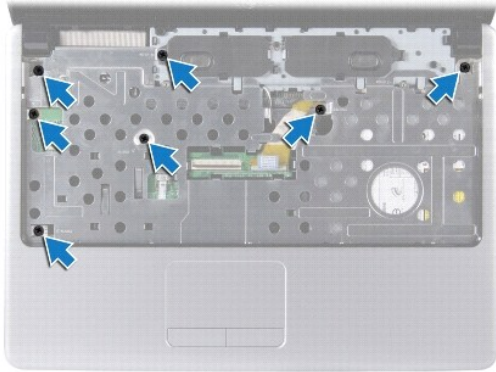
1	pengarah perutean
---	-------------------

10. Lepaskan penutup kontrol tengah (lihat [Melepaskan Penutup Kontrol Tengah](#)).
11. Lepaskan keyboard (lihat [Melepaskan Keyboard](#)).
12. Lepaskan papan tombol daya (lihat [Melepaskan Papan Tombol Daya](#)).
13. Lepaskan kabel display dan kabel panel sentuh dari konektor board sistemnya masing-masing.
14. Perhatikan perutean kabel dan cabut kabel antena dari slot pada komputer dengan hati-hati. Tarik kabel sehingga terlepas dari palm rest.



1	konektor kabel panel sentuh	2	konektor kabel display
3	slot kabel antena pada komputer		

15. Lepaskan tujuh baut pada palm rest.



⚠ **PERHATIAN:** Pisahkan palm rest dengan hati-hati dari dasar komputer untuk mencegah kerusakan palm rest.

16. Mulai dari bagian kanan/kiri palm rest, gunakan jari tangan Anda untuk memisahkan palm rest dari dasar komputer.
17. Angkat palm rest dari dasar komputer.

Memasang Kembali Palm Rest

1. Luruskan palm rest pada dasar komputer dan perlahan-lahan pasang palm rest ke tempatnya.
2. Pasang kembali tujuh baut pada palm rest.
3. Sambungkan kabel display dan kabel panel sentuh ke konektor board sistemnya masing-masing.
4. Rutekan kabel antena Mini-Card, dan arahkan kabel ke dasar komputer melalui slot pada komputer.
5. Pasang kembali papan tombol daya (lihat [Memasang Kembali Papan Tombol Daya](#)).
6. Pasang kembali keyboard (lihat [Memasang Kembali Keyboard](#)).
7. Pasang kembali penutup kontrol tengah (lihat [Memasang Kembali Penutup Kontrol Tengah](#)).
8. Pasang kembali kelima baut pada bagian bawah komputer.
9. Rutekan dan sambungkan kabel antena ke Mini-Card (lihat [Memasang Kembali Mini-Card](#)).
10. Pasang kembali modul memori (lihat [Memasang Kembali Modul Memori](#)).
11. Pasang kembali penutup modul (lihat [Memasang Kembali Penutup Modul](#)).
12. Pasang kembali drive optis (lihat [Memasang Kembali Drive Optis](#)).
13. Pasang kembali hard drive (lihat [Memasang Kembali Hard Drive](#)).
14. Pasang kembali baterai (lihat [Memasang Kembali Baterai](#)).

[Kembali ke Halaman Isi](#)

[Kembali ke Halaman Isi](#)

Papan Tombol Daya

Manual Servis Dell™ Inspiron™ 1440

- [Melepaskan Papan Tombol Daya](#)
- [Memasang Kembali Papan Tombol Daya](#)

⚠ PERINGATAN: Sebelum mengerjakan bagian dalam komputer, bacalah informasi keselamatan yang dikirimkan bersama komputer Anda. Untuk informasi praktik keselamatan terbaik tambahan, kunjungi Laman utama Pemenuhan Peraturan pada www.dell.com/regulatory_compliance.

⚠ PERHATIAN: Untuk menghindari terkena sengatan listrik, gunakan gelang antistatis atau pegang permukaan logam yang tidak dicat secara berkala.

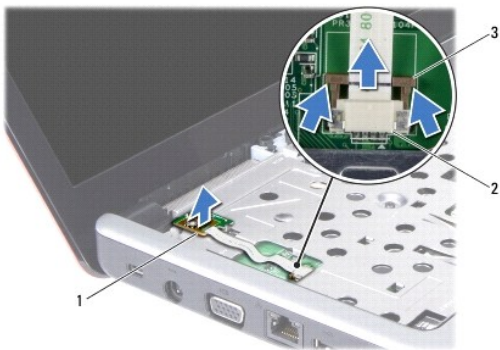
⚠ PERHATIAN: Hanya teknisi servis yang berkualifikasi yang boleh mengerjakan reparasi pada komputer Anda. Kerusakan yang terjadi akibat pekerjaan servis yang tidak diotorisasi oleh Dell™ tidak akan ditanggung oleh garansi Anda.

⚠ PERHATIAN: Untuk mencegah kerusakan pada board sistem, lepaskan baterai utama (lihat [Melepaskan Baterai](#)) sebelum mengerjakan bagian dalam komputer.

Melepaskan Papan Tombol Daya

1. Ikuti prosedur di bagian [Sebelum Anda Mulai](#).
2. Lepaskan baterai (lihat [Melepaskan Baterai](#)).
3. Lepaskan penutup kontrol tengah (lihat [Melepaskan Penutup Kontrol Tengah](#)).
4. Lepaskan keyboard (lihat [Melepaskan Keyboard](#)).
5. Lepaskan penguncian kabel papan tombol daya dan lepaskan koneksi kabel papan tombol daya dari konektor board sistem.

⚠ PERHATIAN: Papan tombol daya terpasang pada palm rest. Jangan tarik kabel papan tombol daya untuk melepaskan papan tombol daya.



1	papan tombol daya	2	konektor papan tombol daya
3	kunci kabel papan tombol daya		

6. Dengan menggunakan pencungkil plastik, cungkil papan tombol daya untuk melepaskannya dari palm rest.
7. Angkat papan tombol daya dari palm rest.

Memasang Kembali Papan Tombol Daya

1. Luruskan lubang pada papan tombol daya dengan protrusi pada palm rest dan tahan pada posisinya.
2. Geser kabel papan tombol daya ke dalam konektor pada board sistem. Tekan ke bawah kunci kabel papan tombol daya untuk menahan kabel ke konektor board sistem.

3. Pasang kembali keyboard (lihat [Memasang Kembali Keyboard](#)).
 4. Pasang kembali penutup kontrol tengah (lihat [Memasang Kembali Penutup Kontrol Tengah](#)).
 5. Pasang kembali baterai (lihat [Memasang Kembali Baterai](#)).
-

[Kembali ke Halaman Isi](#)

[Kembali ke Halaman Isi](#)

Baterai

Manual Servis Dell™ Inspiron™ 1440

- [Melepaskan Baterai](#)
- [Memasang Kembali Baterai](#)

⚠ PERINGATAN: Sebelum mengerjakan bagian dalam komputer, bacalah informasi keselamatan yang dikirimkan bersama komputer Anda. Untuk informasi praktik keselamatan terbaik tambahan, kunjungi Laman utama Pemenuhan Peraturan pada www.dell.com/regulatory_compliance.

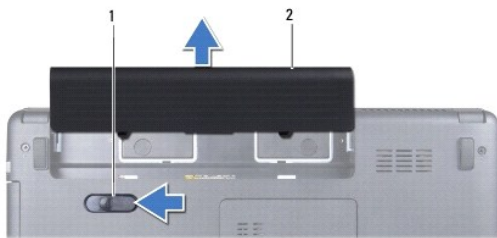
⚠ PERHATIAN: Untuk menghindari terkena sengatan listrik, gunakan gelang antistatis atau pegang permukaan logam yang tidak dicat secara berkala.

⚠ PERHATIAN: Hanya teknisi servis yang berkualifikasi yang boleh mengerjakan reparasi pada komputer Anda. Kerusakan yang terjadi akibat pekerjaan servis yang tidak diotorisasi oleh Dell™ tidak akan ditanggung oleh garansi Anda.

⚠ PERHATIAN: Untuk mencegah kerusakan komputer, gunakan hanya baterai yang didesain khusus untuk komputer Dell ini. Jangan gunakan baterai yang didesain untuk komputer Dell lainnya.

Melepaskan Baterai

1. Matikan komputer dan balikkan komputer.



1	kait pelepas baterai	2	baterai
---	----------------------	---	---------

2. Dorong dan tahan kait pelepas baterai.
3. Geser baterai keluar dari tempat baterai.

Memasang Kembali Baterai

Dorong baterai ke dalam tempat baterai hingga terdengar terkunci pada tempatnya.

[Kembali ke Halaman Isi](#)

[Kembali ke Halaman Isi](#)

Speaker

Manual Servis Dell™ Inspiron™ 1440

- [Melepaskan Speaker](#)
- [Memasang Kembali Speaker](#)

⚠ PERINGATAN: Sebelum mengerjakan bagian dalam komputer, bacalah informasi keselamatan yang dikirimkan bersama komputer Anda. Untuk informasi praktik keselamatan terbaik tambahan, kunjungi Laman utama Pemenuhan Peraturan pada www.dell.com/regulatory_compliance.

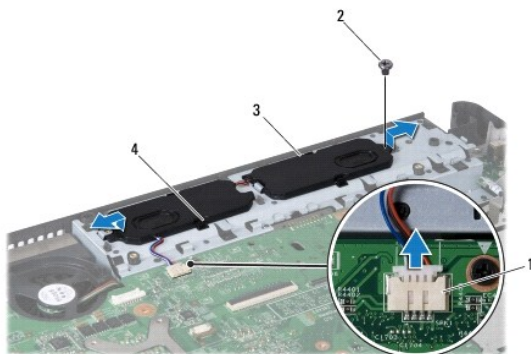
⚠ PERHATIAN: Untuk menghindari terkena sengatan listrik, gunakan gelang antistatis atau pegang permukaan logam yang tidak dicat secara berkala.

⚠ PERHATIAN: Hanya teknisi servis yang berkualifikasi yang boleh mengerjakan reparasi pada komputer Anda. Kerusakan yang terjadi akibat pekerjaan servis yang tidak diotorisasi oleh Dell™ tidak akan ditanggung oleh garansi Anda.

⚠ PERHATIAN: Untuk mencegah kerusakan pada board sistem, lepaskan baterai utama (lihat [Melepaskan Baterai](#)) sebelum mengerjakan bagian dalam komputer.

Melepaskan Speaker

1. Ikuti prosedur di bagian [Sebelum Anda Mulai](#).
2. Lepaskan baterai (lihat [Melepaskan Baterai](#)).
3. Lepaskan penutup modul (lihat [Melepaskan Penutup Modul](#)).
4. Lepaskan modul memori (lihat [Melepaskan Modul Memori](#)).
5. Lepaskan penutup kontrol tengah (lihat [Melepaskan Penutup Kontrol Tengah](#)).
6. Lepaskan keyboard (lihat [Melepaskan Keyboard](#)).
7. Lepaskan papan tombol daya (lihat [Melepaskan Papan Tombol Daya](#)).
8. Lepaskan palm rest (lihat [Melepaskan Palm Rest](#)).
9. Lepaskan unit display (lihat [Melepaskan Unit Display](#)).
10. Lepaskan kabel speaker dari konektornya pada board sistem.
11. Lepaskan baut yang menahan speaker ke dasar komputer.
12. Lepaskan speaker dari kait pada dasar komputer.
13. Angkat speaker dari dasar komputer.



1	konektor kabel speaker	2	baut
3	speaker (2)	4	kait (4)

Memasang Kembali Speaker

1. Kencangkan speaker menggunakan kait pada dasar komputer.
2. Pasang kembali baut yang menahan speaker ke dasar komputer.
3. Sambungkan kabel speaker ke konektor pada board sistem.
4. Pasang kembali unit display (lihat [Memasang Kembali Unit Display](#)).
5. Pasang kembali palm rest (lihat [Memasang Kembali Palm Rest](#)).
6. Pasang kembali papan tombol daya (lihat [Memasang Kembali Papan Tombol Daya](#)).
7. Pasang kembali keyboard (lihat [Memasang Kembali Keyboard](#)).
8. Pasang kembali penutup kontrol tengah (lihat [Memasang Kembali Penutup Kontrol Tengah](#)).
9. Pasang kembali modul memori (lihat [Memasang Kembali Modul Memori](#)).
10. Pasang kembali penutup modul (lihat [Memasang Kembali Penutup Modul](#)).
11. Pasang kembali baterai (lihat [Memasang Kembali Baterai](#)).

[Kembali ke Halaman Isi](#)

[Kembali ke Halaman Isi](#)

Board Sistem

Manual Servis Dell™ Inspiron™ 1440

- [Melepaskan Board Sistem](#)
- [Memasang Kembali Board Sistem](#)
- [Memasukkan Tag Servis ke dalam BIOS](#)

⚠ PERINGATAN: Sebelum mengerjakan bagian dalam komputer, bacalah informasi keselamatan yang dikirimkan bersama komputer Anda. Untuk informasi praktik keselamatan terbaik tambahan, kunjungi Laman utama Pemenuhan Peraturan pada www.dell.com/regulatory_compliance.

⚠ PERHATIAN: Untuk menghindari terkena sengatan listrik, gunakan gelang antistatis atau pegang permukaan logam yang tidak dicat secara berkala.

⚠ PERHATIAN: Hanya teknisi servis yang berkualifikasi yang boleh mengerjakan reparasi pada komputer Anda. Kerusakan yang terjadi akibat pekerjaan servis yang tidak diotorisasi oleh Dell™ tidak akan ditanggung oleh garansi Anda.

⚠ PERHATIAN: Untuk mencegah kerusakan pada board sistem, lepaskan baterai utama (lihat [Melepaskan Baterai](#)) sebelum mengerjakan bagian dalam komputer.

Melepaskan Board Sistem

1. Ikuti prosedur di bagian [Sebelum Anda Mulai](#).
2. Lepaskan baterai (lihat [Melepaskan Baterai](#)).
3. Lepaskan penutup modul (lihat [Melepaskan Penutup Modul](#)).
4. Lepaskan modul memori (lihat [Melepaskan Modul Memori](#)).
5. Lepaskan hard drive (lihat [Melepaskan Hard Drive](#)).
6. Lepaskan drive optis (lihat [Melepaskan Drive Optis](#)).
7. Lepaskan Mini-Card (lihat [Melepaskan Mini-Card](#)).
8. Lepaskan penutup kontrol tengah (lihat [Melepaskan Penutup Kontrol Tengah](#)).
9. Lepaskan keyboard (lihat [Melepaskan Keyboard](#)).
10. Lepaskan papan tombol daya (lihat [Melepaskan Papan Tombol Daya](#)).
11. Lepaskan palm rest (lihat [Melepaskan Palm Rest](#)).
12. Lepaskan kartu Bluetooth (lihat [Melepaskan Kartu Bluetooth](#)).
13. Lepaskan koneksi kabel speaker dan kabel papan USB dari konektor board sistemnya masing-masing.
14. Lepaskan ketiga baut yang menahan board sistem ke dasar komputer.




1	baut (3)	2	board sistem
---	----------	---	--------------


15. Angkat board sistem untuk melepaskan koneksi board sistem dari konektor pada papan anak.
 16. Balikkan board sistem.
 17. Lepaskan pendingin prosesor (lihat [Melepaskan Pendingin Prosesor](#)).
 18. Lepaskan modul prosesor (lihat [Melepaskan Modul Prosesor](#)).
 19. Lepaskan baterai sel berbentuk koin (lihat [Melepaskan Baterai Sel Berbentuk Koin](#)).
-

Memasang Kembali Board Sistem

1. Pasang kembali baterai sel berbentuk koin (lihat [Memasang Kembali Baterai Sel Berbentuk Koin](#)).
2. Pasang kembali modul prosesor (lihat [Memasang Kembali Modul Prosesor](#)).
3. Pasang kembali pendingin prosesor (lihat [Memasang Kembali Pendingin Prosesor](#)).
4. Balikkan board sistem.
5. Luruskan lubang baut pada board sistem dengan lubang baut pada dasar komputer.
6. Sambungkan konektor board sistem ke konektor pada papan anak.
7. Pasang kembali ketiga baut yang menahan board sistem ke dasar komputer.
8. Sambungkan kabel speaker dan kabel papan USB ke konektor board sistemnya masing-masing.
9. Pasang kembali kartu Bluetooth (lihat [Memasang Kembali Kartu Bluetooth](#)).
10. Pasang kembali palm rest (lihat [Memasang Kembali Palm Rest](#)).
11. Pasang kembali papan tombol daya (lihat [Memasang Kembali Papan Tombol Daya](#)).
12. Pasang kembali keyboard (lihat [Memasang Kembali Keyboard](#)).
13. Pasang kembali penutup kontrol tengah (lihat [Memasang Kembali Penutup Kontrol Tengah](#)).
14. Pasang kembali Mini-Card (lihat [Memasang Kembali Mini-Card](#)).
15. Pasang kembali drive optis (lihat [Memasang Kembali Drive Optis](#)).
16. Pasang kembali hard drive (lihat [Memasang Kembali Hard Drive](#)).
17. Pasang kembali modul memori (lihat [Memasang Kembali Modul Memori](#)).
18. Pasang kembali penutup modul (lihat [Memasang Kembali Penutup Modul](#)).
19. Pasang kembali baterai (lihat [Memasang Kembali Baterai](#)).

 **PERHATIAN:** Sebelum menyalakan komputer, pasang kembali semua baut dan pastikan tidak ada baut yang tertinggal di dalam komputer. Baut yang tertinggal di dalam komputer dapat menyebabkan kerusakan pada komputer.

20. Nyalakan komputer.

 **CATATAN:** Setelah Anda memasang kembali board sistem, masukkan Tag Servis komputer ke dalam BIOS board sistem pengganti.

21. Masukkan tag servis (lihat [Memasukkan Tag Servis ke dalam BIOS](#)).
-

Memasukkan Tag Servis ke dalam BIOS

1. Pastikan adaptor AC tersambung dengan baik dan baterai utama terpasang dengan benar.
 2. Nyalakan komputer.
 3. Tekan <F2> saat POST untuk masuk ke program pengaturan sistem.
 4. Masuk ke tab sekuriti dan masukkan tag servis di kolom **Set Service Tag**.
-

[Kembali ke Halaman Isi](#)

[Kembali ke Halaman Isi](#)

Papan USB

Manual Servis Dell™ Inspiron™ 1440

- [Melepaskan Papan USB](#)
- [Memasang Kembali Papan USB](#)

PERINGATAN: Sebelum mengerjakan bagian dalam komputer, bacalah informasi keselamatan yang dikirimkan bersama komputer Anda. Untuk informasi praktik keselamatan terbaik tambahan, kunjungi Laman utama Pemenuhan Peraturan pada www.dell.com/regulatory_compliance.

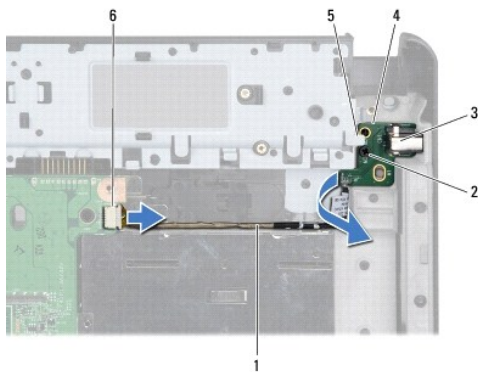
PERHATIAN: Untuk menghindari terkena sengatan listrik, gunakan gelang antistatis atau pegang permukaan logam yang tidak dicat secara berkala.

PERHATIAN: Hanya teknisi servis yang berkualifikasi yang boleh mengerjakan reparasi pada komputer Anda. Kerusakan yang terjadi akibat pekerjaan servis yang tidak diotorisasi oleh Dell™ tidak akan ditanggung oleh garansi Anda.

PERHATIAN: Untuk mencegah kerusakan pada board sistem, lepaskan baterai utama (lihat [Melepaskan Baterai](#)) sebelum mengerjakan bagian dalam komputer.

Melepaskan Papan USB

1. Ikuti prosedur di bagian [Sebelum Anda Mulai](#).
2. Lepaskan baterai (lihat [Melepaskan Baterai](#)).
3. Lepaskan penutup modul (lihat [Melepaskan Penutup Modul](#)).
4. Lepaskan modul memori (lihat [Melepaskan Modul Memori](#)).
5. Lepaskan drive optis (lihat [Melepaskan Drive Optis](#)).
6. Lepaskan penutup kontrol tengah (lihat [Melepaskan Penutup Kontrol Tengah](#)).
7. Lepaskan keyboard (lihat [Melepaskan Keyboard](#)).
8. Lepaskan papan tombol daya (lihat [Melepaskan Papan Tombol Daya](#)).
9. Lepaskan palm rest (lihat [Melepaskan Palm Rest](#)).
10. Lepaskan koneksi kabel papan USB dari konektor board sistem.
11. Lepaskan baut yang menahan papan USB ke dasar komputer.
12. Perhatikan perutean kabel papan USB dan lepaskan kabel papan USB dari dasar komputer.
13. Angkat tepi papan USB hingga pengarah perutean pada dasar komputer, miringkan papan USB ke kanan hingga terlepas dari pengarah perutean, dan angkat papan USB dari dasar komputer.



1	perutean kabel papan USB	2	baut
3	konektor USB	4	papan USB
5	pengarah perutean	6	konektor kabel papan USB

Memasang Kembali Papan USB

1. Menggunakan jari telunjuk Anda, rutekan konektor USB ke dalam slot konektor USB di dasar komputer.
 2. Putar papan USB ke kiri di bawah pengaruh perutean pada dasar komputer dan tahan pada posisinya.
 3. Luruskan lubang pada papan USB dengan protrusi pada dasar komputer.
 4. Pasang kembali baut yang menahan papan USB ke dasar komputer.
 5. Rutekan kabel USB dan sambungkan ke konektor board sistem.
 6. Pasang kembali palm rest (lihat [Memasang Kembali Palm Rest](#)).
 7. Pasang kembali papan tombol daya (lihat [Memasang Kembali Papan Tombol Daya](#)).
 8. Pasang kembali keyboard (lihat [Memasang Kembali Keyboard](#)).
 9. Pasang kembali penutup kontrol tengah (lihat [Memasang Kembali Penutup Kontrol Tengah](#)).
 10. Pasang kembali drive optis (lihat [Memasang Kembali Drive Optis](#)).
 11. Pasang kembali modul memori (lihat [Memasang Kembali Modul Memori](#)).
 12. Pasang kembali penutup modul (lihat [Memasang Kembali Penutup Modul](#)).
 13. Pasang kembali baterai (lihat [Memasang Kembali Baterai](#)).
-

[Kembali ke Halaman Isi](#)